

# S211

PONCEUSE-CALIBREUSE

S 211

# PRÉCISION ET SIMPLICITÉ D'UTILISATION

## LE MARCHÉ REQUIERT

la possibilité de **gérer des commandes** de dimensions et de types différents tout en garantissant des **délais de livraison et des standards qualitatifs élevés**.

## BIESSE RÉPOND

par des **solutions technologiques, personnalisables** en fonction des exigences de production, qui garantissent une haute qualité des articles tout en assurant une grande productivité. **S211** est la solution entry-level de Biesse qui unit dans une seule machine qualité et précision grâce à des technologies de la gamme supérieure. S211 est la ponceuse-calibreuse la plus compacte et performante de sa catégorie, idéale pour un petit laboratoire artisanal, et elle peut répondre à toutes les exigences de petits usinages pour le calibrage et le premier ponçage.

## S211

- ENCOMBREMENT MINIMUM PARFAITEMENT ADAPTÉ  
AUX ESPACES RÉDUITS DES ENTREPRISES ARTISANALES
- HAUTE QUALITÉ DE FINITION
- PRÉCISION ET FONCTIONNALITÉ MAXIMALES
- GRANDE POLYVALENCE D'UTILISATION



# ENCOMBREMENT MINIMUM PARFAITEMENT ADAPTÉ AUX ESPACES RÉDUITS

La S211 possède un châssis réduit parfaitement adapté aux espaces des entreprises artisanales. Ses prestations, au contraire, sont tout autre que limitées. Une machine polyvalente, pour toutes les exigences de calibrage et de premier ponçage.



Tampon



Rouleau



Combiné

# PRÉCISION ET FONCTIONNEMENT MAXIMALES



## VERSION ROULEAU ET COMBINÉ



### Groupe rouleau

Le groupe Rouleau est extrêmement précis et efficace. Suivant la dureté du caoutchouc employé et le diamètre du rouleau, le groupe peut être utilisé pour calibrer, poncer ou satiner.

Dimensions de diamètre disponibles : 160 mm, 190 mm.

### Groupe combiné

Le groupe Kombi, (brevet Viet 1967) permet d'avoir deux outils de contact dans le même ruban abrasif. Idéal lorsqu'il est nécessaire de différencier les typologies de travail sans devoir ajouter un autre groupe opérateur.

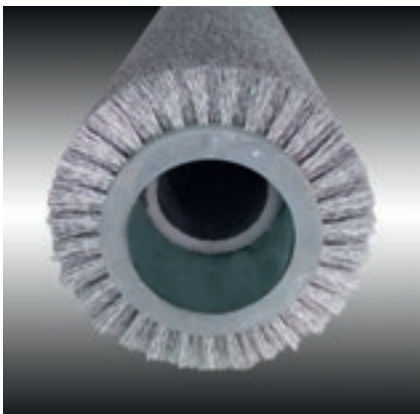


### Système de freinage

Biesse utilise des freins à disque à étrier flottant pour chaque moteur installé.

Ce système, qui dérive de la technologie du monde des motos, garantit rapidité et sécurité.

# FINISSAGE RAFFINÉ DES SURFACES ET PONÇAGES DE TOUT TYPE



Le groupe muni d'une brosse de polissage offre au client la possibilité de faire ressortir les veines du bois des panneaux façonnés.



## Scotch brite

Le groupe scotch brite est particulièrement indiqué pour satiner les panneaux après le cycle de ponçage. Il permet d'uniformiser les finissages dans les cycles à pores ouverts.

## SIMPLICITÉ D'UTILISATION



Le panneau de commande à boutons (standard) permet de gouverner les fonctions de la machines très facilement et de manière intuitive.



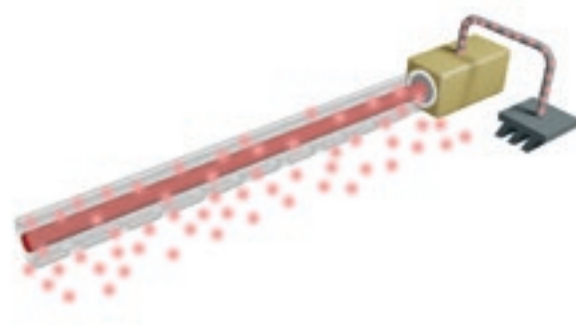
Le système IPC représente la plus haute expression de la technologie de gestion des ponceuses actuellement disponible sur le marché.

IPC est la série de systèmes de contrôle (en option) intégrés de la machine par écran tactile de 8". Le contrôle permet de gérer tous les paramètres de la machine en fournissant à l'opérateur des informations rapides et intuitives.

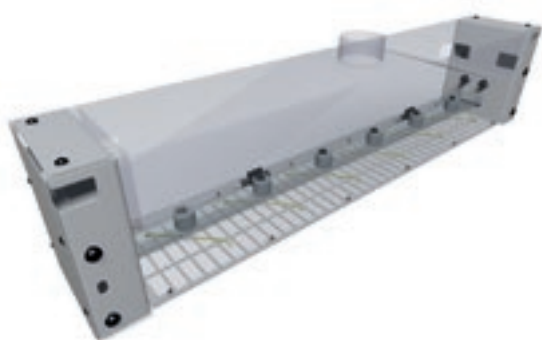
# PROPRETÉ MAXIMALE DU PANNEAU TOUT EN RESPECTANT L'ASPECT ÉCONOMIQUE



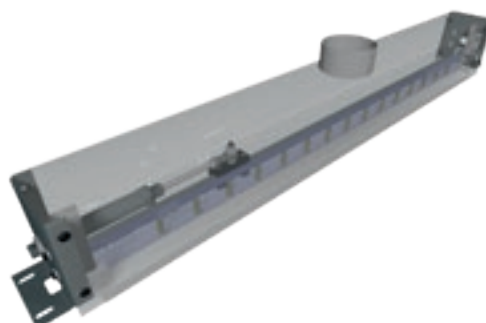
La **brosse de nettoyage du panneau** peut être dotée de poils de différents matériaux pour un nettoyage approfondi des panneaux façonnés.



La **barre antistatique** élimine les charges électrostatiques présentes sur les panneaux peints.

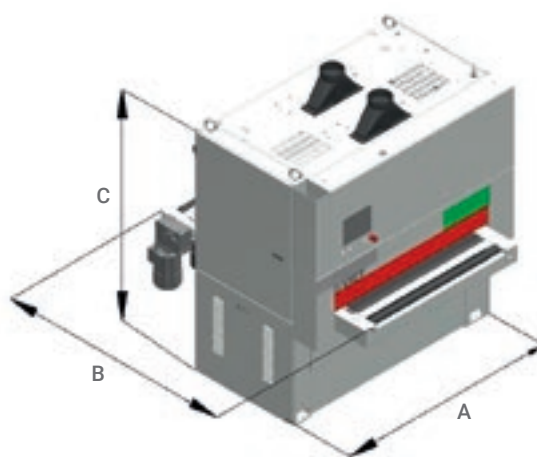


Le **souffleur rotatif**, placé en sortie de la machine, permet d'obtenir un nettoyage parfait de la surface du panneau à la fin du cycle de ponçage.



Le **souffleur linéaire** est utilisé pour compléter le nettoyage des bords du panneau. Idéal lorsqu'il est couplé au souffleur rotatif.

# DONNÉES TECHNIQUES



## S211

A	mm	1760
B	mm	1970
C	mm	2090
Largeur utile de travail	mm	1100
Épaisseurs min-max façonnables	mm	3 - 160
Dimensions des rubans abrasifs	mm	1130 x 1900
Vitesse d'avancement	m/min	3 - 16
Pression d'exercice	bar	6
Poids	Kg	1750
Puissance des moteur jusqu'à	kW	18,5

Les données techniques et les illustrations ne sont pas contraignantes. Certaines photos peuvent représenter des machines équipées d'options. Biesse Spa se réserve le droit d'apporter d'éventuelles modifications sans préavis.

Niveau de pression acoustique pondéré au poste opérateur à l'entrée de la machine : 75,0 dB(A) au repos, 76,0 dB(A) en charge. Niveau de pression acoustique pondéré au poste opérateur à la sortie de la machine : 70,5 dB(A) au repos, 71,0 dB(A) en charge.

Viet Srl. a conçu et fabriqué la machine de manière à réduire l'émission de bruit aérien à la source au niveau le plus bas possible, conformément aux exigences de la directive communautaire 2006/42/CE, et a commandé un essai pour déterminer le niveau d'émission de pression acoustique au poste opérateur de la machine de ponçage/polissage. Le relevé a été effectué conformément à la norme UNI EN ISO 19085-8:2018 UNI EN ISO 11202:2010. Les valeurs du niveau de bruit indiquées sont les niveaux d'émission qui ne seront cependant pas forcément les niveaux opérationnels de sécurité. Il existe toutefois une relation entre les niveaux d'émission et les niveaux d'exposition: elle ne peut cependant être utilisée de manière fiable pour décider s'il faut ou non prendre des précautions supplémentaires. Les facteurs qui déterminent le niveau d'exposition auquel les opérateurs sont soumis, comprennent la durée de l'exposition, les caractéristiques du lieu de travail, et d'autres sources de poussières et de bruit etc., à savoir le nombre de machines et autres processus adjacents. Ces informations permettent à l'utilisateur de la machine d'évaluer au mieux le danger et le risque.



# GAMME COMPLÈTE

## PONÇAGE ET CALIBRAGE

### CALIBREUSES - PONCEUSES



S211



S1



S2

### CENTRES DE FINITION



Opera 5



Opera 7



Opera R



Valeria



Narrow

# LE SERVICE À LA CLIENTÈLE EST NOTRE FAÇON D'ÊTRE

SERVICES est une nouvelle expérience pour nos clients, pour offrir une nouvelle valeur faite non seulement d'une excellente technologie mais d'un lien de plus en plus direct avec l'entreprise, le professionnalisme qui la compose et l'expérience qui la caractérise.



## DIAGNOSTIC AVANCÉ

Canaux numériques pour interaction à distance en ligne 24h/24 et 7 jours sur 7. Toujours prêts à intervenir sur site 7 jours sur 7.



## RÉSEAU MONDIAL

39 filiales, plus de 300 agents et revendeurs certifiés dans 120 pays et des dépôts de pièces de rechange en Amérique, Europe et Extrême-Orient.



## PIÈCES DE RECHANGE DISPONIBLES IMMÉDIATEMENT

Identification, expédition et livraison de pièces de rechange pour toutes les exigences.



## OFFRE DE FORMATION ÉVOLUÉE

De nombreux modules de formation sur site, en ligne et en salle pour des parcours de croissance personnalisés.



## SERVICES DE VALEUR

Une large gamme de services et de logiciels pour l'amélioration continue des performances de nos clients.

## EXCELLENCE DU NIVEAU DE SERVICE

**+550**

TECHNICIENS HAUTEMENT SPÉCIALISÉS DANS LE MONDE, PRÊTS À ASSISTER LES CLIENTS POUR TOUS LEURS BESOINS

**90%**

DE CAS D'ARRÊT MACHINE, AVEC UN DÉLAI DE RÉPONSE INFÉRIEUR À 1 HEURE

**+100**

EXPERTS EN CONTACT DIRECT À DISTANCE ET EN TÉLÉSERVICE

**92%**

DE COMMANDES DE PIÈCES DE RECHANGE POUR ARRÊT MACHINE EXÉCUTÉES DANS LES 24 HEURES

**+50.000**

ARTICLES EN STOCK DANS LES DÉPÔTS DE PIÈCES DE RECHANGE

**+5.000**

VISITES D'ENTRETIEN PRÉVENTIF

**80%**

DE DEMANDES D'ASSISTANCE RÉSOLUES EN LIGNE

**96%**

DE COMMANDES DE PIÈCES DE RECHANGE EXÉCUTÉES DANS LES DÉLAIS ÉTABLIS

**88%**

DE CAS RÉSOLUS AVEC LA PREMIÈRE INTERVENTION SUR SITE

# GÉRER LA PRODUCTION DE FAÇON SIMPLE ET IMMÉDIATE

**SMART**  
CONNECTION  
Powered by Retuner



**SMARTCONNECTION EST UN LOGICIEL DE GESTION DES COMMANDES DANS L'ENTREPRISE, DEPUIS LEUR CRÉATION JUSQU'AU PLANNING ET À LA MISE EN FABRICATION À PROPREMENT PARLER, LE TOUT EN QUELQUES ÉTAPES SIMPLES ET INTUITIVES.**

**GRÂCE À SMARTCONNECTION, IL EST POSSIBLE DE CONNECTER LES MACHINES DU SITE DE PRODUCTION. POUR TRANSFORMER L'ENTREPRISE EN CLÉ 4.0**



SmartConnection est une solution Web qui peut être utilisée à partir de n'importe quel appareil.

GÉREZ LA COMMANDE

PROGRAMMEZ

PLANIFIEZ

FAÇONNEZ

 Biesse étend SmartConnection à toutes les zones géographiques. Pour vérifier la disponibilité dans votre pays, veuillez contacter votre représentant commercial.

# MADE WITH BIESSE

## MAESTRIA ARTISANALE ET HAUTE TECHNOLOGIE POUR PRODUIRE LE DOUX SON DU SUCCÈS.

Plus de 80 000 instruments installés dans plus de 80 pays pour Allen Organ, la plus grande entreprise de production d'orgues du monde. Située à Macungie (Pennsylvanie) aux États-Unis et fondée par Jerome Markowitz en 1937, Allen Organ compte 200 salariés et 225 000 mètres carrés de lignes de production. «Allen» affirme Dan Hummel, directeur de production, «a un haut niveau d'intégration verticale qui requiert à l'entreprise le contrôle maximum de la qualité et la flexibilité d'apporter des modifications dans des temps relativement courts, en fonction des besoins de nos clients. Nous avons des exigences

plutôt particulières pour la production et la planification de solutions créatives. On nous demande aussi bien des produits personnalisés que des orgues classiques de magasin. Toutefois, il arrive souvent que des orgues standard soient modifiés pour répondre à des exigences particulières». Les orgues d'Allen sont fabriqués en combinant des panneaux plaqués et du bois massif. «Chacun travaille en étroit contact avec les fournisseurs pour garantir un bois massif et un panneau de la meilleure qualité», ajoute Hummel. La matière première est travaillée dans toutes les différentes phases avec des machines

à haute technologie jusqu'à atteindre le produit final. Dans la dernière étape, le bois façonné est poncé sur un centre de finition Biesse. Le centre de ponçage, muni d'un écran tactile, dispose d'un groupe combiné rouleau/rouleau et d'un tampon sectionné pour le ponçage de panneaux plaqués et en bois massif.

*Source: Custom Woodworking Business Jan. 2013  
Woodworking Network/Vance Publications.*

*Allen Organ est une entreprise leader dans le secteur de la fabrication d'orgues numériques et d'instruments de musique similaires de très haute qualité. Qualité, artisanalité, haute technologie.*

ALLENORGAN.COM



Racines italiennes,  
vision internationale.

Nous simplifions  
procédés de fabrication  
pour faire briller  
de n'importe quel

Nous sommes une entreprise internationale spécialisée dans la fabrication de lignes intégrées et de machines pour l'usinage du bois, du verre, de la pierre, du plastique et de matériaux composites.

Grâce à notre expertise profonde et ancrée, alimentée par notre réseau mondial en constante expansion, nous accompagnons l'évolution de votre entreprise, pour vous permettre de donner libre cours à votre imagination.

**La maîtrise des matériaux, depuis 1969.**

ns vos  
abrication  
er le potentiel  
quel matériau.

Rejoignez  
le monde Biesse.

[biesse.com](https://www.biesse.com)



