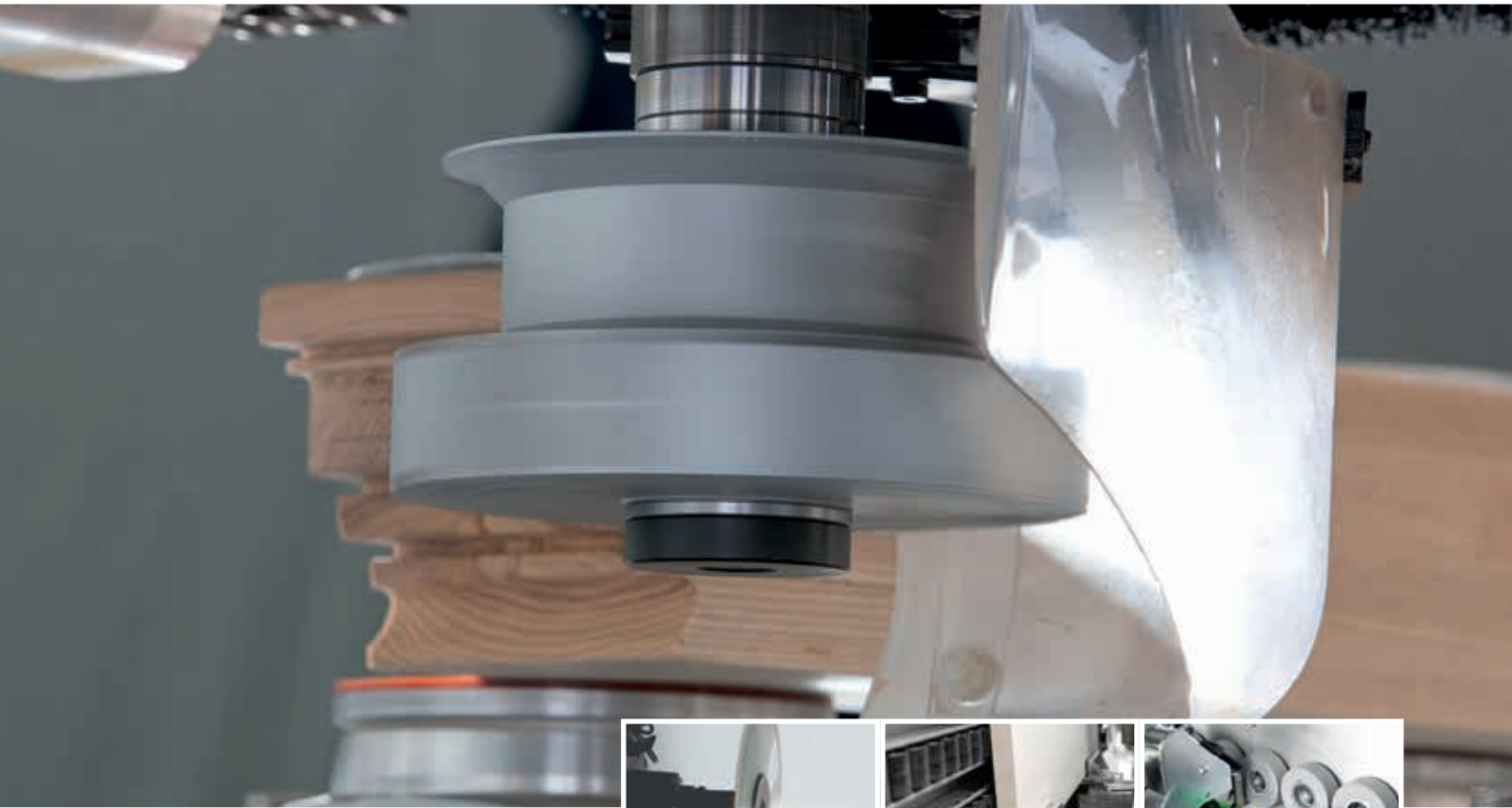


Maschinenübersicht

Vue d'ensemble des machines

März/Mars 2024



Damit die Späne fliegen

INEICHEN

**Maschinen und Anlagen für die
Holz- und Kunststoffverarbeitung**

CNC-Bearbeitungscenter

Rover A/B



Technische Daten:

- Arbeitsbereich
- Maximale Werkstückdicke
- Frässpindel HSK F63
- 4- und 5-Achs-Fräskopf/Doppelspindel

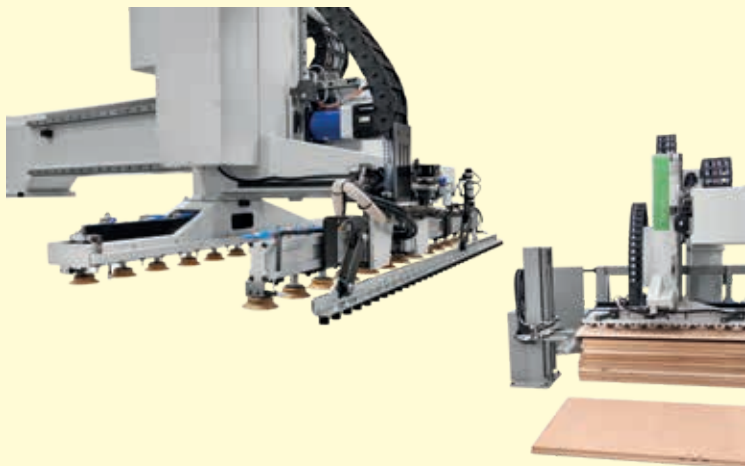
Données techniques:

- Surface d'usinage 1260 bis/jusq'à 2230 × 3140 bis/jusq'à 8400 mm
- Epaisseur max. de la pièce à usiner 200/245 mm
- Broche de fraisage HSK F63 13,2/19,2 kW
- Broche de fraisage 4 et 5 axes/Double broches

Synchro

Beschickung/Chargement automatisés

Automatisches Beschickungssystem für das Bearbeitungscenter
Système de chargement automatique pour le centre d'usinage



ATEMAG Control 4.0

Software für:
PC | Tablet | Smartphone

Aggregat mit Feedback

Durch die Hightech-Sensoren des Systems ATEMAG Control 4.0, wird das Aggregat durch die Maschine optimal zur höchsten Leistung gesteuert und die Steuerung greift ein, wenn es kritisch wird. Dabei steht das Aggregat immer im permanenten Dialog mit der Maschine oder dem Maschinenführer.



Agrégat avec Feedback

Grâce aux capteurs de haute technologie du système ATEMAG Control 4.0, l'agrégat est commandé de manière optimale par la machine pour obtenir les meilleures performances et le système de contrôle intervient quand cela devient critique. L'agrégat est en dialogue permanent avec la machine ou l'opérateur de la machine.

Technische Daten:

- Länge Werkstück
- Breite Werkstück
- Gewicht Werkstück
- Nutzhöhe des Stapels

Données techniques:

- Longueur pièce à usiner min. 400 bis max. 3200 mm
- Largeur pièce à usiner min. 200 bis max. 1650 mm
- Poids de la pièce à usiner max. 150 kg
- Hauteur de la pile utilisable 1000 mm

Rover A FT



Technische Daten:

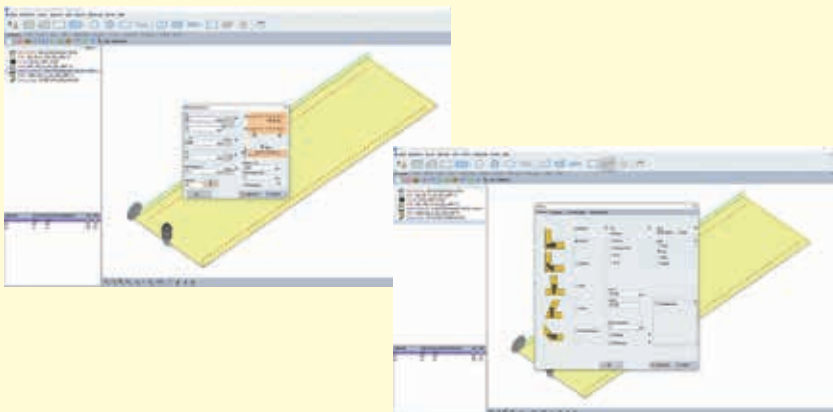
- Arbeitsbereich
- Maximale Werkstückdicke
- Frässpindel HSK F63
- 4- und 5-Achs-Fräskopf

Données techniques:

- Surface d'usinage 1260 × 2465 bis/jusq'à 2205 × 4300 mm
- Epaisseur max. de la pièce à usiner 200/250 mm
- Broche de fraisage HSK F63 13,2/19,2 kW
- Tête de perçage 4- et 5-Axes

Software

NC HOPS



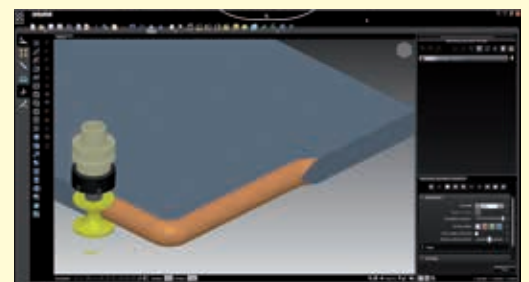
Planung mit wenigen Klicks und ohne Einschränkung

- Import oder Zeichnen jeder Art von Projekten (2-D und 3-D), vom einfachsten bis zum komplexesten, dank eines einzigen Konstruktionssystems
- Simulation der Bearbeitungsabläufe für eine Vorschau auf das gefertigte Werkstück

Planification aisée et sans limite

- Importer ou dessiner différents types de projets (2-D et 3-D) du plus simple au plus complexe, grâce à un seul système de conception
- Simulation des séquences d'usinage pour un aperçu de la pièce à fabriquer

bSolid



EKO 2.1/2.2



Technische Daten:

- Plattenlänge
- Plattenbreite
- Plattendicke
- Frässpindel
inklusive Werkzeugwechsler

Données techniques:

- Longueur de panneaux 200 – 2600 (3200) mm
- Largeur de panneaux 35 – 900 mm
- Epaisseur de panneaux 8 – 80 mm
- Broche de fraisage incl. systèmes de changement d'outils

Kantenleimmaschinen / Encolleuses de chants

Akron 1100



Technische Daten:

- Werkstückhöhe
- Kantendicke
- Vorschubgeschwindigkeit
- Einstellung manuell

Données techniques:

- Hauteur de pièce 8 – 50 mm
- Epaisseur de chants 0,4 – 3/5 mm
- Vitesse d'avancement 9 m/min
- Réglage manuel

Akron 1300



Technische Daten:

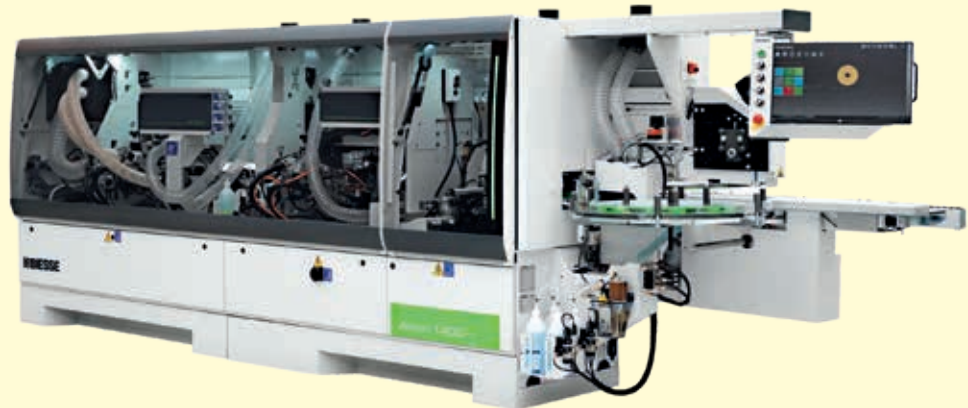
- Werkstückhöhe
- Kantendicke
- Vorschubgeschwindigkeit
- Einstellung automatisch über Touchscreen

Données techniques:

- Hauteur de pièce
- Epaisseur de chants
- Vitesse d'avancement
- Réglage automatique par écran tactile

10 – 60 mm
0,4 – 3/5 mm
12 m/min

Akron 1400



Technische Daten:

- Werkstückhöhe
- Kantendicke
- Vorschubgeschwindigkeit
- Einstellung automatisch über Touchscreen

Données techniques:

- Hauteur de pièce
- Epaisseur de chants
- Vitesse d'avancement
- Réglage automatique par écran tactile

10 – 60 mm
0,4 – 3/12 mm
– 18 m/min

S 1/S 2



Technische Daten:

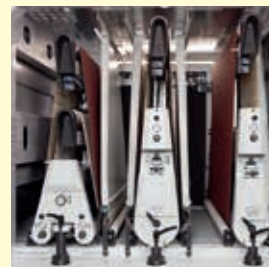
- Schleifbreite
- Werkstückdicke
- Vorschub
- Motorstärke

Données techniques:

- Largeur de ponçage
- Epaisseur de la pièce à usiner
- Avancement
- Moteur

1100/1350 mm
3 – 160 mm
3 – 16 m/min
bis/jusqu'à 18,5 kW

Opera 5



Technische Daten:

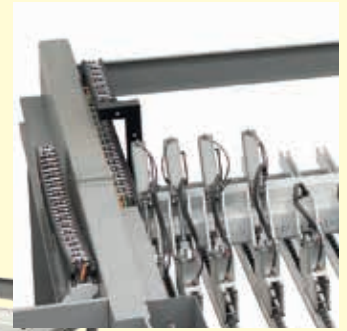
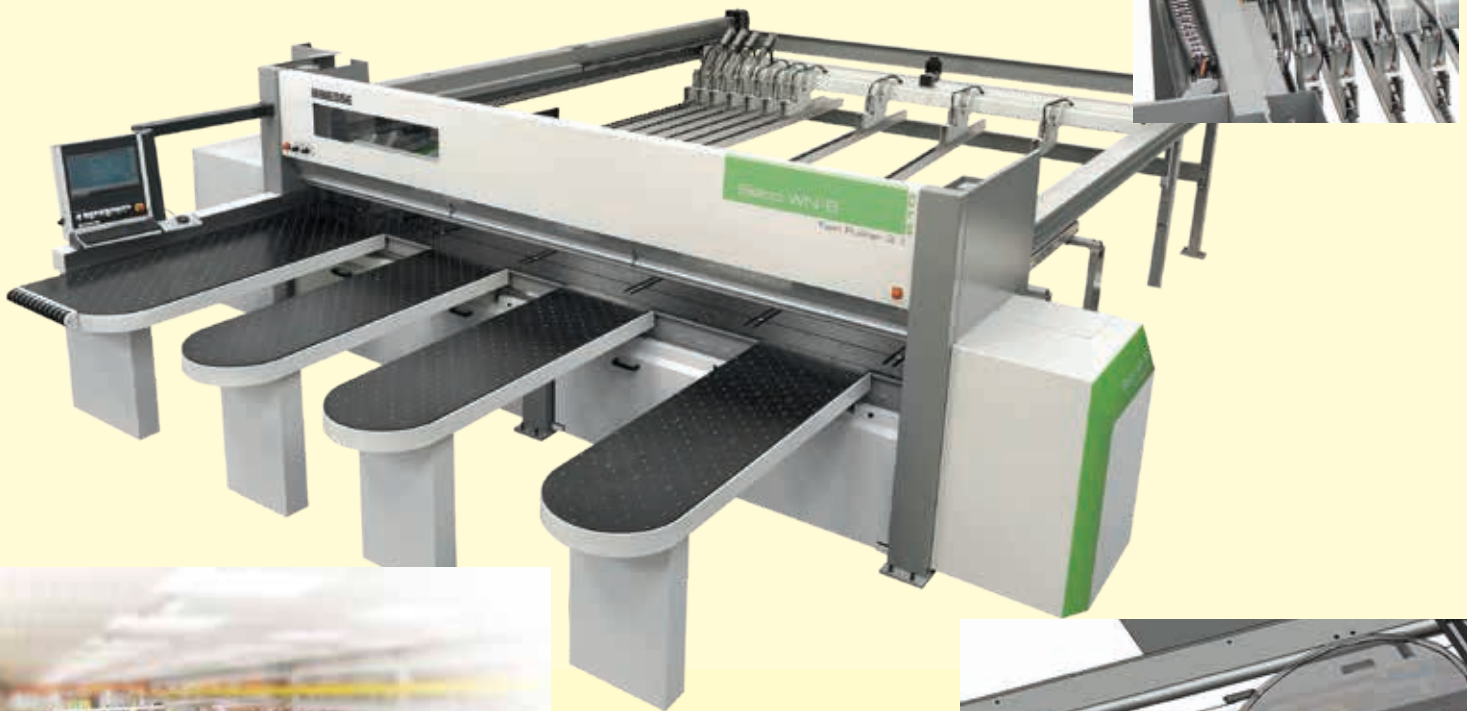
- Schleifbreite
- Werkstückdicke
- Vorschub
- Motorstärke

Données techniques:

- Largeur de ponçage
- Epaisseur de la pièce à usiner
- Avancement
- Moteur

1350 mm
3 – 200 mm
3 – 16 m/min
bis/jusqu'à 22,0 kW

SELCO SK 4/WN 6 Winstore



Technische Daten:

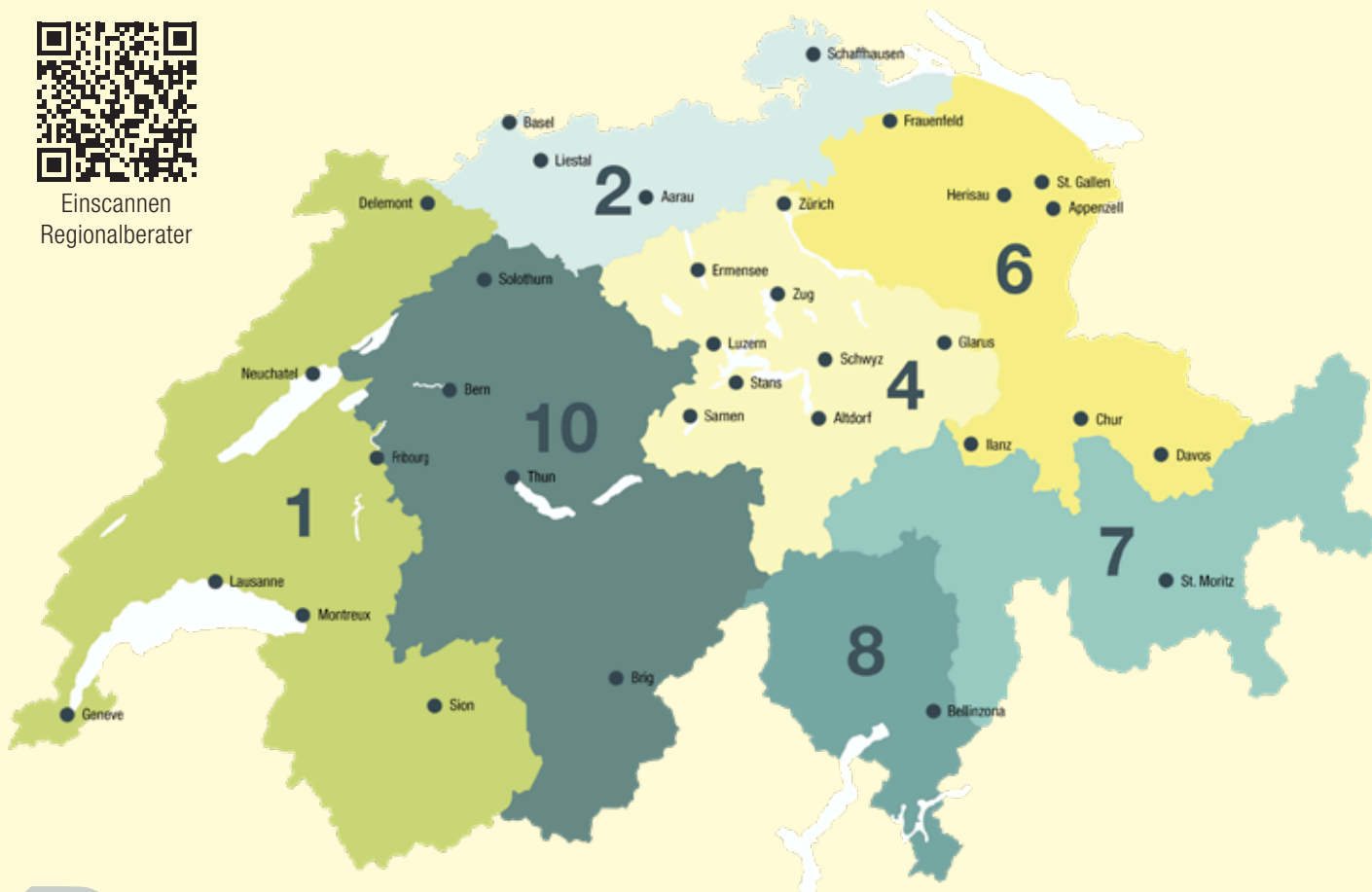
- Schnittlänge
- Sägeblattüberstand
- Motorstärke
- Vorschub

Données techniques:

- Longueur de coupe
 - Surpassement de la lame
 - Moteur
 - Entraînement
- | |
|-------------------|
| 3200/3800/4500 mm |
| 95 mm |
| 15 kW |
| 130 m/min |



Einscannen
Regionalberater



Damit die Späne fliegen

INEICHEN

**Maschinen und Anlagen für die
Holz- und Kunststoffverarbeitung**