

Damit die Späne fliegen . . .

**INEICHEN**

**echeuch**  
LIGNO

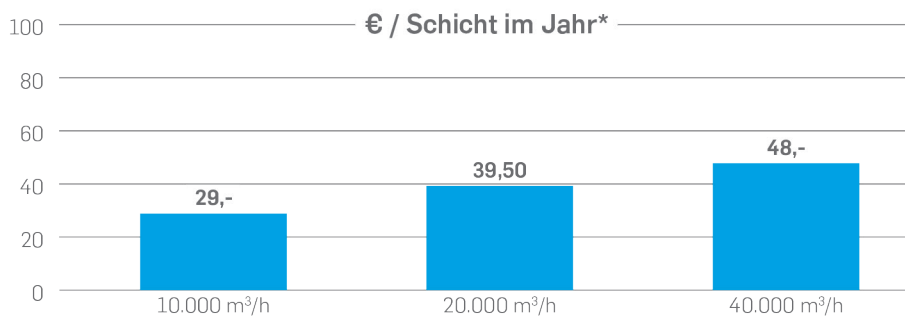
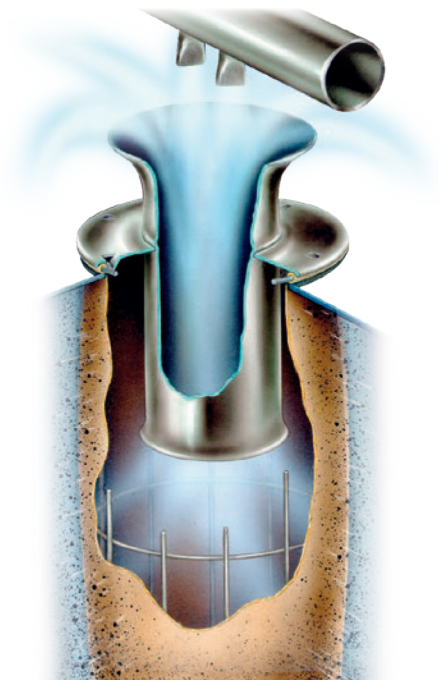
# LIGNO COMPACT-FILTER

UNIVERSELL UND ENERGIESPAREND

# IMPULS- ABREINIGUNG

## EFFIZIENT & BETRIEBSSICHER

Das von Scheuch entwickelte IMPULS-Abreinigungssystem ist besonders wirkungsvoll und energiesparend. Die speziell geformten Doppelstrahldüsen bewirken durch den hohen Sekundärluftanteil eine effiziente und sehr schonende Abreinigung. Geringer Druckluftverbrauch, längere Abreinigungszyklen und somit höhere Schlauchstandzeiten sind die Folge.



\* bei 1920 h/Jahr, 12 Cent/KWh

## ENERGIEBEDARF – PATENTIERTE FILTERABREINIGUNG

Der Scheuch LIGNO Injektor sorgt für sichere Abreinigung und geringe Energiekosten.

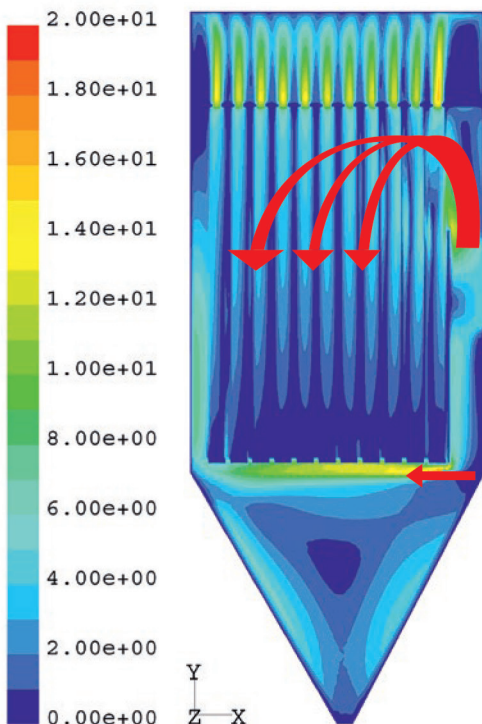


Abb.: CFD-Simulation zur Darstellung des optimierten Rohgaseintrittes

# GERINGE BETRIEBSKOSTEN

## HOHE STANDZEITEN

Neben der effizienten Abreinigung ist vor allem der Druckverlust der Filteranlage und der Filterschlauch ausschlaggebend für die Betriebskosten. Im Zuge der Entwicklung der Baureihe ist das Filtergehäuse mittels CFD-Simulationen strömungstechnisch optimiert worden.

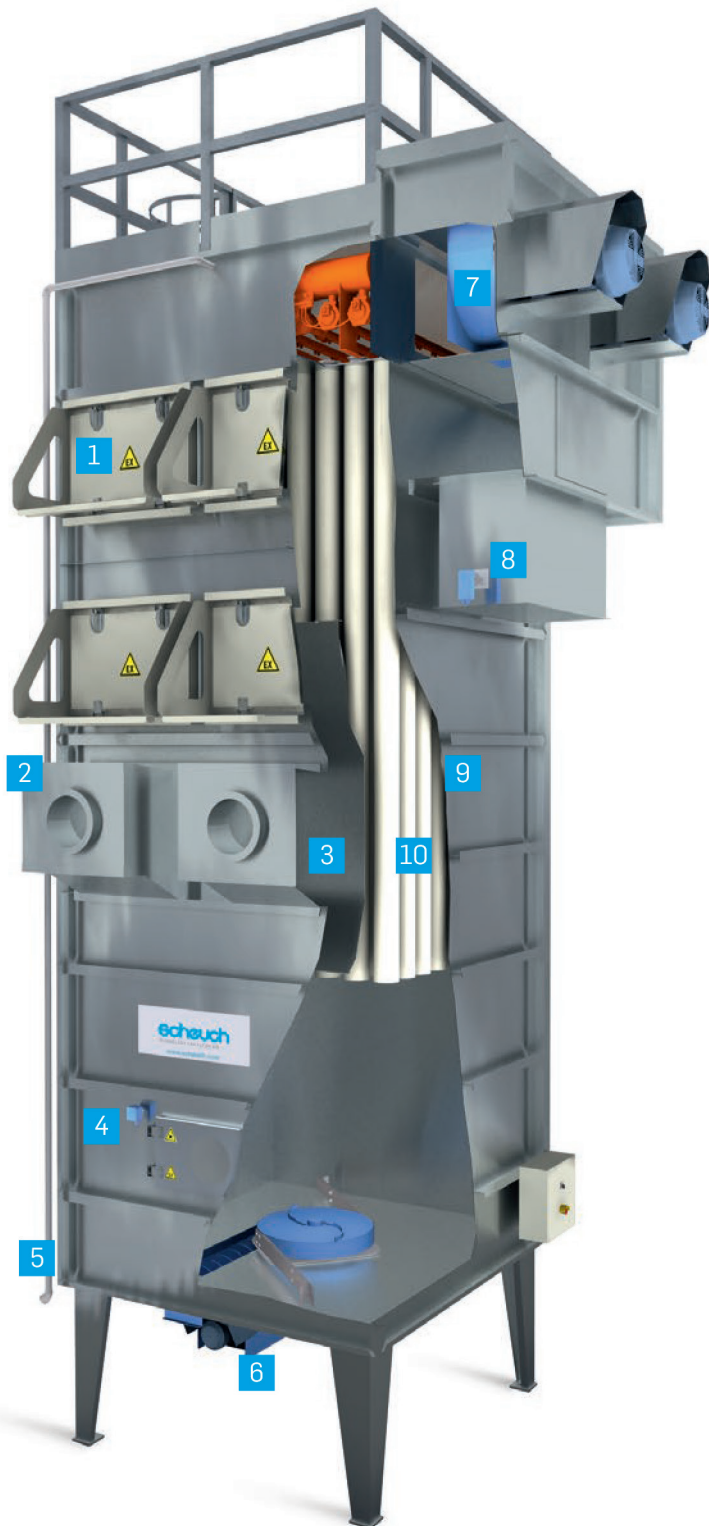
Der von Scheuch LIGNO entwickelte Filterschlauch LIGNO-01 gewährleistet bei hohen Standzeiten einen sehr geringen Filterwiderstand, da aufgrund des oberflächenorientierten Filtrationsverhaltens die Staubeindringtiefe gering ist und so die Luftdurchlässigkeit erhalten bleibt.

Eine spezielle Verteileinrichtung im Rohgaseintritt bewirkt die Vorabscheidung eines Großteils der Späne- und Staubfracht und erzeugt eine Querströmung über dem Staubsammelbehälter. Ein Wiederaufwirbeln von bereits abgeschiedenen Spänen und Staub wird dadurch verhindert. Der TOP-DOWN-Effekt unterstützt die Abwärtsbewegung der abgereinigten Staubteilchen zur Austragung.

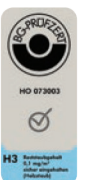


# LIGNO COMPACT-FILTER

SOLIDE & DURCHDACHTE KONSTRUKTION



- 1 Minimale Flammenreichweiten durch geprüfte Scheuch-Entlastungsklappe
- 2 Rohgaseintritt mit geprüfter Scheuch-Rückschlagklappe
- 3 Effiziente Vorabscheidung und optimale Gasführung durch Verteileinrichtungen
- 4 Überwachung des Materialaustrags über Füllstandsmelder
- 5 Sichere und rasche Brandbekämpfung über Trockenlöschleitung
- 6 Materialaustrag über geprüfte Scheuch-Zellenradschleusen
- 7 Optimierte Anströmung und Düsengeometrie der integrierten Ventilatoren
- 8 Überwachung des Reststaubgehaltes im Reingaskanal
- 9 Keine Ablagerungen durch glatte Innenflächen und große Schlauchabstände
- 10 Filterschlauch LIGNO-01 für einen Reststaubgehalt  $< 0,1 \text{ mg/Nm}^3$



# UNIVERSELLER EINSATZ

FÜR ALLE ANFORDERUNGEN



Bunker



Wanne



Trichter



Förderanlage

**echeuch**  
LIGNO



Staubtonne



Container



Brikettierpresse



Silo

# KOMPETENZ AUS EINER HAND

## FÜR INDUSTRIE & GEWERBE

Ausgehend vom hohen Industriestandard der LIGNO-Großfilteranlagen bieten wir für den Leistungsbereich von 6.000 bis 40.000 m<sup>3</sup>/h die Filterbaureihe LIGNO-Compact-Filter. Dabei kommt unser umfassendes Know-how in der Filtrations- und Entstaubungstechnik voll zur Geltung.

## ENERGIEEFFIZIENT

Die Scheuch LIGNO IMPULS-Abreinigung ist sowohl in der Energieeffizienz als auch in der Betriebssicherheit absolut überlegen. Zur Minimierung der Betriebskosten einer Absaug- und Entstaubungsanlage sind in erster Linie die Wahl des richtigen Anlagenkonzeptes sowie die optimale Dimensionierung und Einplanung des Rohrleitungsnetzes entscheidend. Erst das Zusammenspiel von effizienten Einzelkomponenten und einem effektiven Anlagenkonzept ermöglicht die beste Lösung – technisch und wirtschaftlich.

## GEPRÜFTES BRAND- UND EXPLOSIONSSCHUTZKONZEPT

Die zertifizierten Sicherheitskonzepte von Scheuch LIGNO garantieren dem Betreiber Verfügbarkeit und Rechtssicherheit. Zusätzlich kann dadurch die Versicherungsprämie reduziert werden. Übliche Brand- und Explosionsschutzmaßnahmen erfordern große Sicherheitsabstände, die oftmals in der Praxis nicht vorhanden sind. Daher hat Scheuch in Abhängigkeit der vorhandenen Aufstellungssituation kundengerechte Lösungen entwickelt und geprüft. So kann Scheuch LIGNO bei Bedarf Explosionsschutzkonzepte mit Flammenreichweiten unter drei Metern anbieten. Dies ermöglicht eine bedarfsorientierte Filteraufstellung selbst bei engsten Platzverhältnissen. Die ATEX-konforme, zertifizierte Ausführung wird durch ein Gutachten abgerundet, das die geringen Auswirkungen im verbleibenden Gefahrenbereich beschreibt. Fahr- und Gehweg sowie Lagerplätze oder eine Grundstücksgrenze im Nahbereich der Filteranlage sind zulässig. Brandschutzmäßig sind die Filtergehäuse und die Trennungen mit EW90 geprüft. Es genügt zwischen Filter und Gebäude ein Abstand von einem Meter. Das ergibt maximale Sicherheit bei minimaler Einschränkung.

## UNIVERSELLER EINSATZ

Die fein abgestufte Baureihe sowie das flexible Baukastensystem decken alle Anforderungen hinsichtlich Baugrößen, -höhen und -formen mit verschiedenen Austragungsvarianten bereits im Standardprogramm und somit kostengünstig ohne Zusatzaufwand ab.

## LEISE LEISTUNGSKRAFT – INDIVIDUELL ANGEPASST

Je nach Aufstellung im Industriegebiet, im gemischten Baugebiet und selbst bei Nachtbetrieb stehen hinsichtlich der Schalldämmmaßnahmen unterschiedliche, standardisierte Schalldämmpakete zur Verfügung.

## ANWENDUNG

Die Filterbaureihe LIGNO-Compact-Filter ist speziell für die Holzindustrie und das Holz verarbeitende Gewerbe entwickelt worden. Sie eignet sich aber ebenso zur Abscheidung von artverwandten Stäuben wie Papier, Gummi, Recycling- bzw. Kunststoffmaterialien.



 **Damit die Späne fliegen . . .**

**INEICHEN**

[www.ineichen.ch](http://www.ineichen.ch)

**Ineichen AG**

Luzernerstrasse 26 CH-6294 Ermensee	Telefon +41 41 919 90 20 info@ineichen.ch
--	--

Scheuch LIGNO GmbH  
Mehrnbach 116  
4941 Mehrnbach  
Austria

Phone +43 / 7752 / 905 – 8000  
Fax +43 / 7752 / 905 – 68000  
E-Mail [office@scheuch-ligno.com](mailto:office@scheuch-ligno.com)  
Web [www.scheuch-ligno.com](http://www.scheuch-ligno.com)

**WE ARE**  
TECHNOLOGY  
FOR CLEAN AIR

